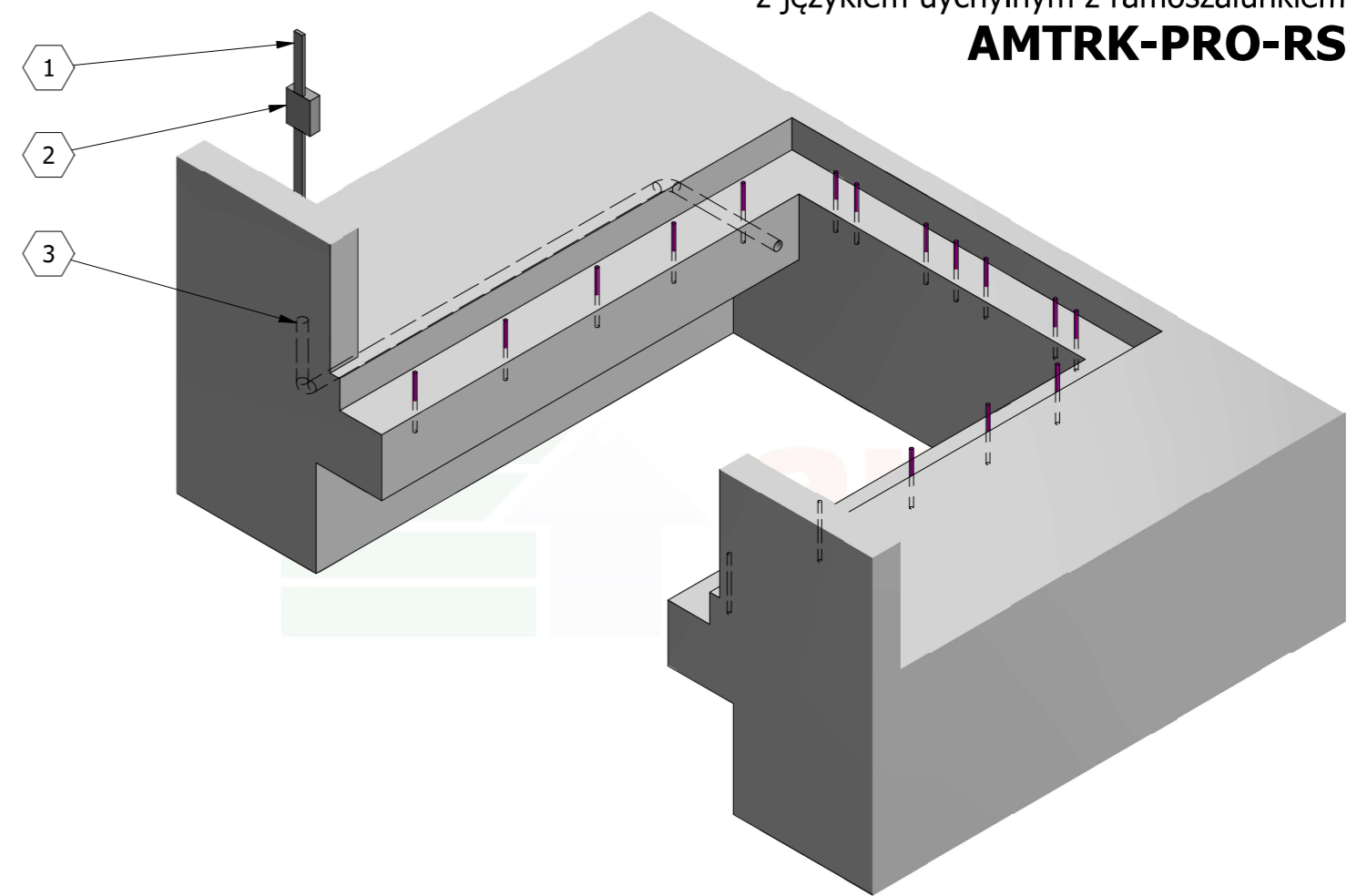
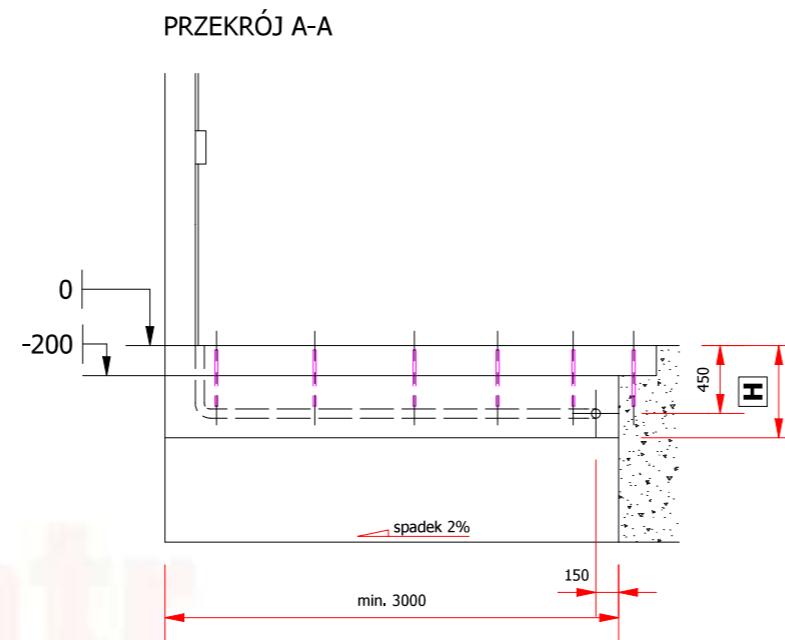
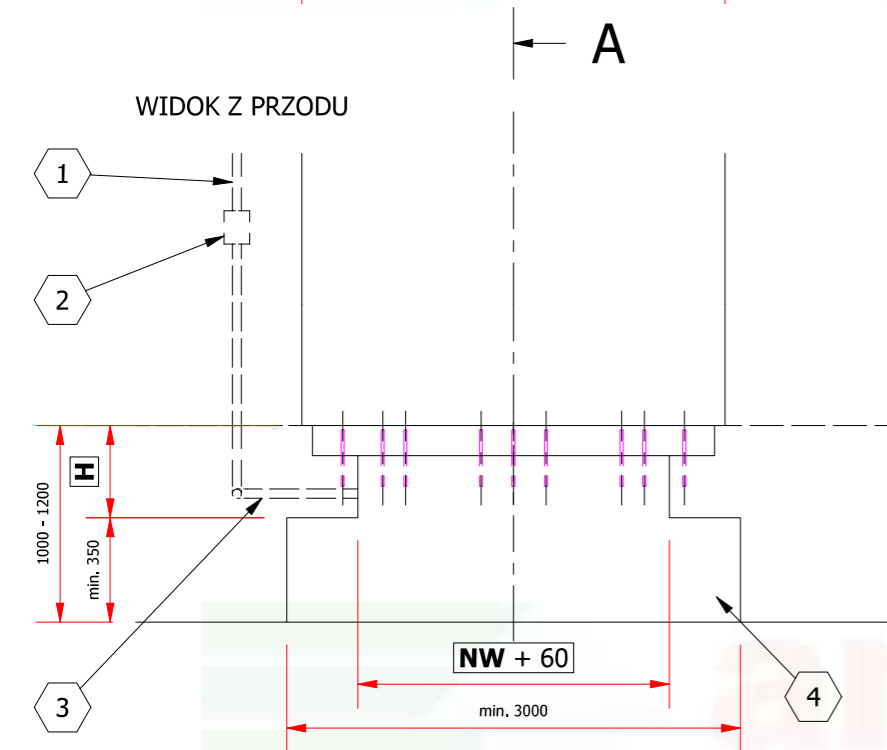
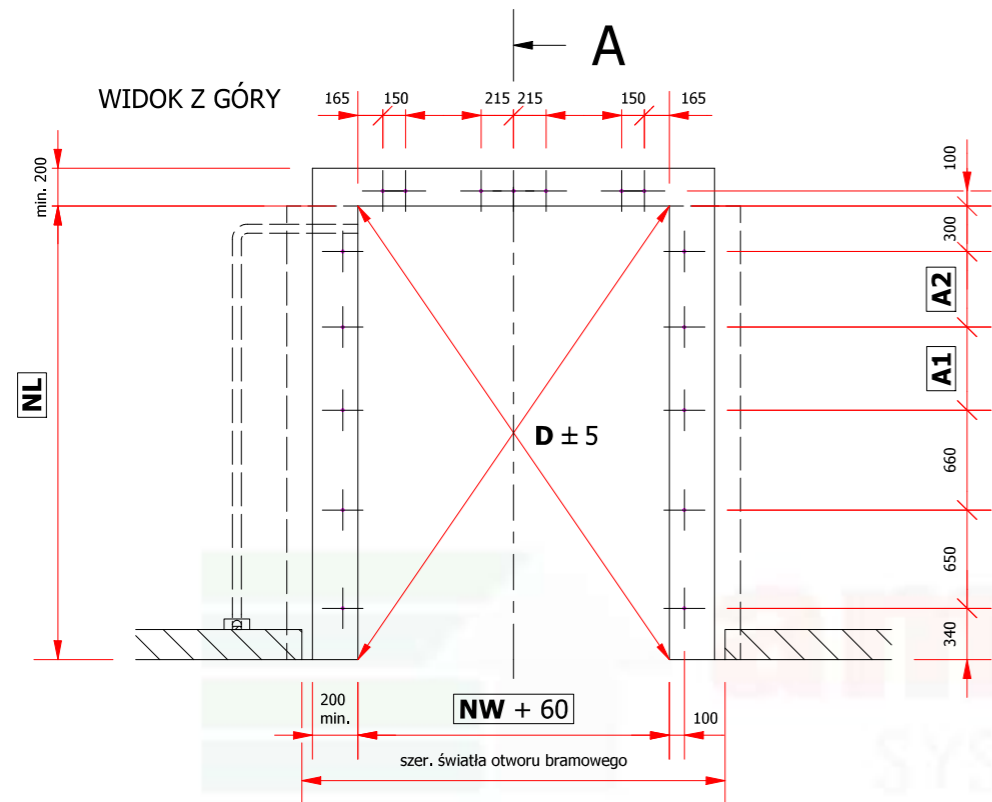


Wytyczne doku dla pomostu przeładunkowego z językiem uchylnym z ramoszalunkiem
AMTRK-PRO-RS



Opis:

1. Doprowadzenie zasilania. Do miejsca zamocowania skrzynki sterującej należy doprowadzić zasilanie trójfazowe 400 V, 50 Hz.
2. Skrzynka sterująca. Należy zapewnić miejsce do zamontowania skrzynki sterującej.
3. Wprowadzenie przewodów zasilających - rura PCV min. $\varnothing 60$.
4. Wnęka dla windy samochodowej.

Uwagi:

1. Przed ułożeniem posadzki zamontować rampę przeładunkową.
2. Przed ułożeniem posadzki ułożyć kanał z rury min. $\varnothing 60$ mm służący doprowadzeniu kabla między agregatem rampy przeładunkowej, a sterowaniem.
3. Siła uderzenia w odboje dokującego pojazdu o masie 30ton to 59 kN przy prędkości 5 km/h.

długość pomostu = **NL** - 90 mm

* Rysunek jest rysunkiem poglądowym, nie jest wykonany w skali. Szczegółowe rozwiązania techniczne mogą się różnić od przedstawionych na rysunku.

NW	- szerokość nominalna rampy	2000	2000	2000	2250	2250	2250	
NL	- długość nominalna rampy	2000	2500	3000	2000	2500	3000	
NW + 60	- szerokość fundamentu	2060	2060	2060	2310	2310	2310	
H	- wys. konstrukcyjna pomostu	610	610	610	610	610	610	
A1	- rozstaw dodatkowego pręta	-	550	550	-	550	550	
A2	- rozstaw dodatkowego pręta	-	-	500	-	-	500	

Zaprojektowany przez P. Pomykała	Sprawdzony przez M. Palega	Zatwierdzony przez G. Mazurkiewicz	Data X : X	Data 26.10.2021	A3
-------------------------------------	-------------------------------	---------------------------------------	---------------	--------------------	----



Wytyczne rozstawu prętów dla ramoszalunku

AMTRK-PRO-RS

Wydanie
1.2

Arkusze
1 / 1