



Więcej informacji
na stronie produktu



AMTRV-CD

Rampa o zmiennej nośności (60 kN/20 kN)

- Mocna i solidna konstrukcja stalowa
- Wysuwna część rampy została podzielona na dwa oddzielne segmenty
- Obsługa samochodów dostawczych i ciężarowych
- Szybki i bezpieczny załadunek
- Warstwa antypoślizgowa elementów jezdnych rampy
- Język fazowany
- Sterowanie czteroprzyciskowe + przełącznik wyboru nośności
- Możliwość sprzęgnięcia rampy z bramą
- Łatwa instalacja
- Możliwość dostosowania produktu do wymogów indywidualnych

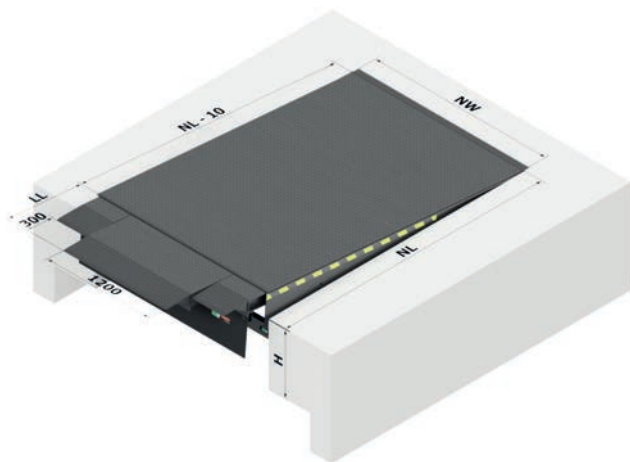


AC 082



Informacje ogólne

Rampa AMTRV-CD o zmiennej nośności, skonstruowana, aby zapewnić płynny załadunek i rozładunek, zarówno samochodów ciężarowych jak również dostawczych przy wykorzystaniu tej samej platformy przeładunkowej.



Dane techniczne*

Zastosowanie	Systemy przeładunkowe
Długości nominalne (NL)	3000 , 3500, 4000 mm
Szerokości nominalne (NW)	2000 mm
Wysokości konstrukcji	800 mm
Długości nominalne najazdu (LL)	500, 1000 mm
Grubość blachy	8/10 mm
Nośność nominalna	2/6 ton (20/60 kN)
Zakresy pracy powyżej poziomu (A)**	od 0 do 415 mm
Zakresy pracy poniżej poziomu (B)**	od 0 do 530 mm
Napięcie zasilania	230 V/400 V
Moc silnika	1,5 kW
Napięcie sterowania	24 VDC
Rodzaj ochrony	IP54
Pojemność zbiornik	7 dm ³
Medium robocze	MOBIL DTE 10 EXCEL 15
Ciśnienie pracy	150 bar
Standardowe kolory	RAL 9005 ■ (farba dwuskładnikowa na bazie żywic)

*Możliwość dostosowania produktu do wymogów klienta.

**Zakres pracy dla rampy AMTR-CD 30

Maksymalne nachylenie platformy zgodnie z normą EN 1398 wynosi 12,5%.

Wytyczne niezbędne do przygotowania gniazda oraz instalacji zależą od istniejących warunków montażu:

- DOK standard
- DOK pod ramo-szalunek

Wyposażenie standardowe

- instalacja elektryczna,
- instalacja hydrauliczna,
- skrzynka sterująca,
- język wysuwany trójdzielony,
- pomost lakierowany RAL 9005,
- deklaracja zgodności CE.

Napęd hydrauliczny

- układ napędowy stanowi zestaw siłowników umożliwiający niezależny wysuw środkowej sekcji języka,
- język wysuwany oddzielnym siłownikiem, osobno zasilanym z agregatu hydraulicznego,
- układ hydrauliczny zamknięty,
- płynne dostosowanie do wysokości pojazdu w trakcie przeładunku.

Sterowanie

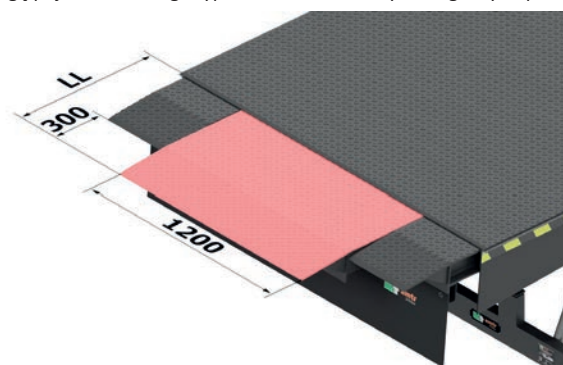
W wyposażeniu dołączane jest sterowanie czteroprzyciskowe AMTRV-CD, Intuicyjne sterowanie z obowiązkowym wyborem trybu pracy 20 kN lub 60 kN i przyciskiem odpowiadającym za auto-powrót. Istnieje możliwość sprzęgnięcia układu sterowania rampy ze sterowaniem bramy.



STEROWANIE AMTRV-CD

Rodzaje języków

Język teleskopowy w rampie AMTRV-CD wykonany jest z wysokiej jakości blachy ryflowanej o grubości 12 mm (12/14) oraz wyposażony w specjalny, trwały, odporny na zanieczyszczenia i bezobsługowy mechanizm wysuwu. System prostych, wysokiej trwałości ślizgów zapewnia jego cichą i bezawaryjną pracę. Język rampy AMTRV-CD ma budowę segmentową, pozwalającą na obsługę pojazdów różnego typ, w zależności od wybranego trybu pracy.



Urządzenia zabezpieczające

- zabezpieczenie w przypadku zaniku prądu lub użycia wyłącznika awaryjnego (zatrzyma się w aktualnej pozycji),
- boczne czarno-żółte oznaczenia miejsc niebezpiecznych,
- ochrona stóp na całej długości pomostu.

Opcje dodatkowe

- rampa przeładunkowa wykonana w innych wymiarach,
- dodatkowa warstwa antypoślizgowa elementów jezdnych rampy,
- elementy konstrukcyjne rampy lakierowane na dowolny kolor RAL lub ocynkowane ogniowo,
- zwykłe lub wzmocnione odboje o niestandardowych rozmiarach amortyzujące uderzenie,
- doszczelnienie w przypadku otworu pod hydroklapę pojazdu,
- lakierowanie proszkowe,
- konstrukcja rampy oraz wszystkie elementy hydrauliki wykonane ze stali kwasoodpornej.