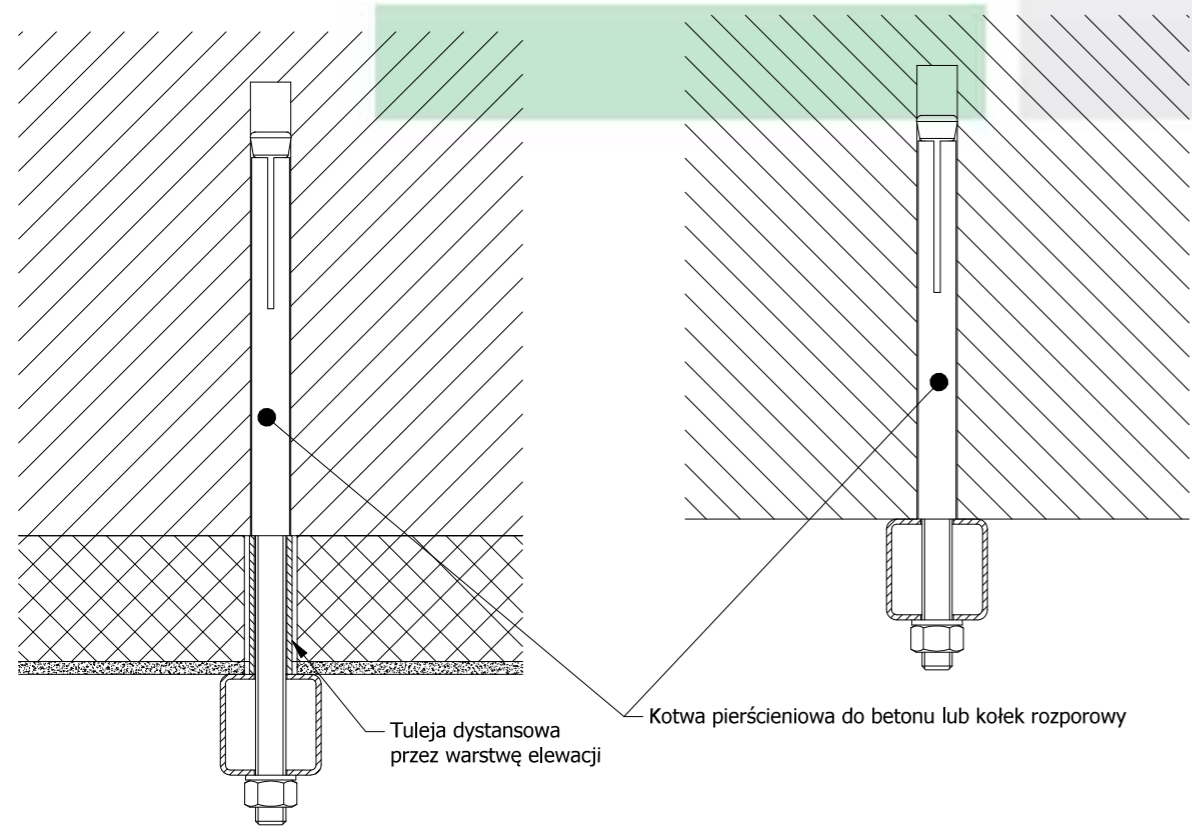


**Warianty montażu uzależnione od sposobu wykonania ściany:**

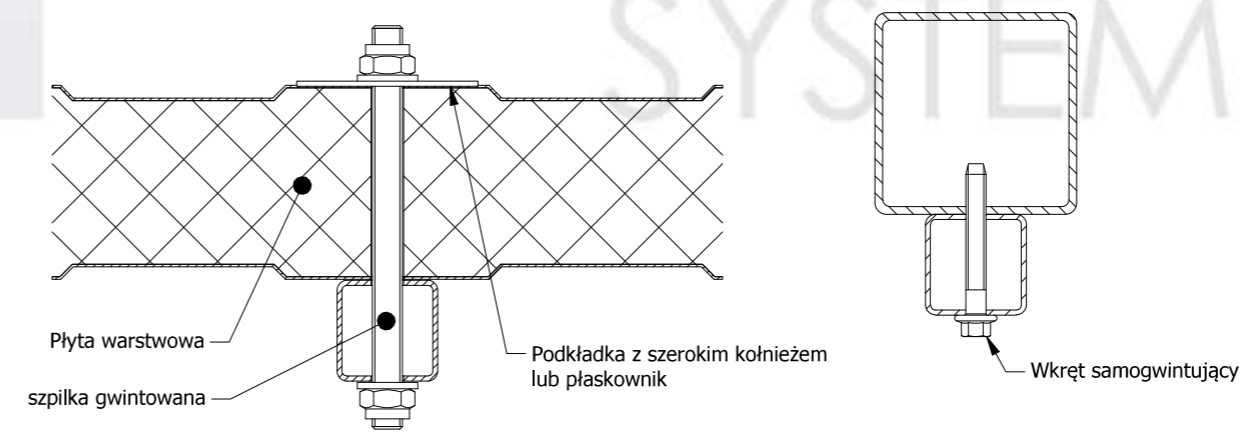
Montaż do betonu z elewacją ociepleniową

Montaż do betonu



Montaż do płyty warstwowej

Montaż do profilu stalowego



**Uwagi:**

Zamiennie do kotew pierścieniowych można stosować kołki rozporowe np. Fisher

\* Rysunek jest rysunkiem poglądowym, nie jest wykonany w skali. Szczegółowe rozwiązania techniczne mogą się różnić od przedstawionych na rysunku.

Zaprojektowany przez P. Pomykała	Sprawdzony przez H. Sinoff	Zatwierdzony przez G. Mazurkiewicz	Data X : X	Data 21.05.2021	A3
			Wytyczne montażu AMTR-U 3400 x 3400		
			AMTR-U	Wydanie	Arkusze 1 / 1